

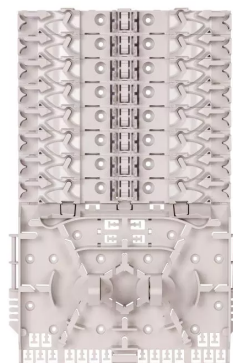
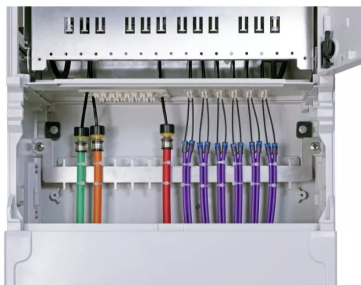
Optická sloupová spojka MDP OZ 576S je určena k uložení 576 optických svárů ve venkovním prostředí. Pilíř se instaluje ve volném prostoru do výkopu. Skříň je dodávána bez svařovacích kazet. Velmi vhodné řešení pro svařované GPON sítě.

- ▶ Optické kazety nejsou součástí rozvaděče
- ▶ Kapacita až 576, resp. 864 svárů
- ▶ 48× Optická kazeta KM 9 pro až 12 svárů (není součástí)
- ▶ Možnost uložení PLC splitterů mimo kazety
- ▶ FibeRoad™ systém
- ▶ Uzavírání se zámkem
- ▶ Kabelová oka pro uložení rezerv bufferů
- ▶ Výklopná/vyjímatelná svařovací část
- ▶ Možnost postupného osazování kazet
- ▶ Integrovaný držák trubiček v základně
- ▶ Instalace přímo do výkopu pomocí podzemní základny
- ▶ Kompaktní rozměry
- ▶ Možnost instalace průchozího (průběžného) kabelu
- ▶ Vhodné pro všechny typy sítí



TECHNICKÉ SPECIFIKACE

Stupeň krytí	IP54
Stupeň ochrany proti nárazu	IK10
Materiál	polyester / skelné vlákno
Barva	světle šedá RAL 7035
Rozměry (V × Š × H)	1500 × 276 × 530 mm
Počet svárů	1–12 13–24 25–48 49–72 73–96 97–120 121–144 145–288 289–576
Počet konektorů	pouze sváry



Více informací: <https://eshop.micostelcom.com/pilirove-opticke-rozvadece/145-mdp-oz-576s>

MICOS
TELCOM s.r.o.

+420 582 307 511
+420 582 307 688

eshop@micostelcom.com
eshop.micostelcom.com